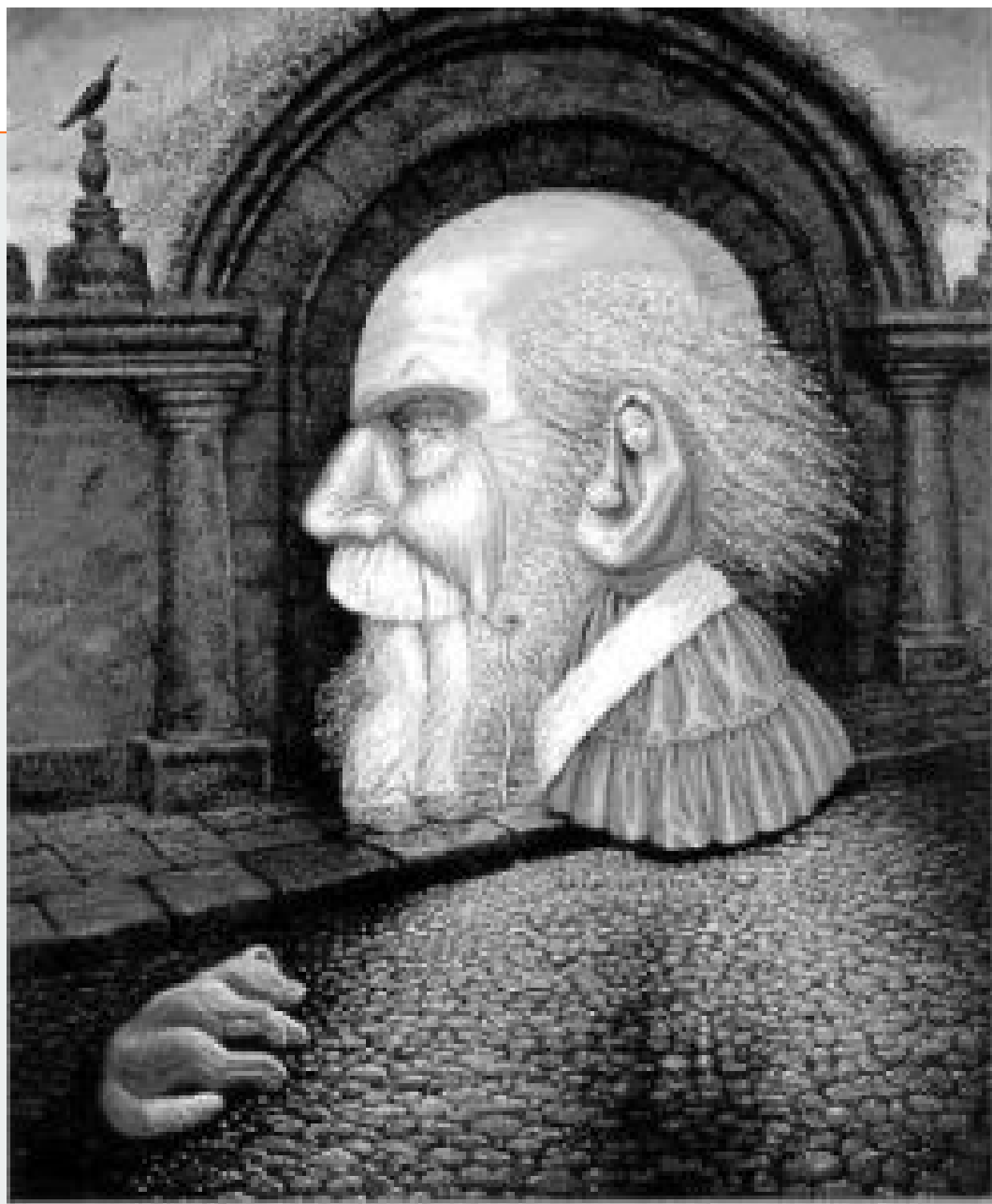




# Goed Survey Onderzoek: Illusie of haalbare kaart?

Drs. Frans J. Louwen, GfK







# Ontwikkelingen

## Ontwikkelingen in de (markt) onderzoekwereld

- Van papier naar digitaal
- Een medium naar multi-media
- Een modus naar “mixed mode”
- Van langlopend naar “morgen” antwoord
- Van kruistabellen naar modelling
- Van onderzoeksaanvragen naar Europese tenders
- Van briefings door onderzoekers naar briefings door marketing/beleidsmensen

Kortom, we kunnen meer, maar we besteden teveel tijd aan formulieren en communicatie hierover met opdrachtgever/inkoper

## Groei in aantal Tenders

Europese tenders: (relevant voor onderzoek)

2004: 75

2006 : 225

2008: 300 (schatting na eerste 3 maanden)

# Inhoud van tenders

Inschrijvingsbiljet

## Staat van Tarieven en Prijzen

Verklaring omtrent gedrag

Verklaring verplichtingen ingevolge de regelingen inzake arbeidsbescherming en arbeidsvoorwaarden;

Combinatieverklaring

## Plan van aanpak

Verklaring bestuurder omtrent rechtmatigheid inschrijving

Kwaliteitsborging/ISO

Jaarrekeningen

Inschrijving Kvk

## Referentieprojecten

Ontvangstbewijs

Verklaring eerdere werkzaamheden

Organogram

Bedrijfsaansprakelijkheidsverzekering

Beroepsaansprakelijkheidsverzekering

Communicatie in het Nederlands

Verklaring inzake concerngarantie

Verklaring inzake International Labour Organisation( ILO) Verdragen

ARVODI akkoord verklaring

Zorg voor het Milieu - verklaring;

Verklaring vestiging in Nederland

Personeelsbezettings-verklaring

“ Visie” document

Management samenvatting

## Opdrachtgevers/gebruikers zijde

- **Inhoudelijk probleem analyse**
- **Eisen aan informatie**
  - nauwkeurigheid,
  - betrouwbaarheid,
  - snelheid !!
- **Visie op gebruik van informatie** (langere termijn)
- **Beschikbaarstelling budget** (Tijd en Geld)

## Onderzoeksbureau-zijde

- Uitwerking **probleemstelling** (overleg met opdrachtgever!!)
- Vaststellen van **kwaliteitseisen**
- **Steekproef** kader en – omvang (bronnen??)
- Inschatting **lengte** en **complexiteit vragenlijst**
- Bepaling **dataverzameling methodiek**
- Inschatting van te realiseren **respons**

# Confrontatie

## Opdrachtgever

- Inhoudelijk probleem analyse
- Eisen aan informatie
- Visie op gebruik van informatie (langere termijn)
- Beschikbaarstelling budget

## Bureau

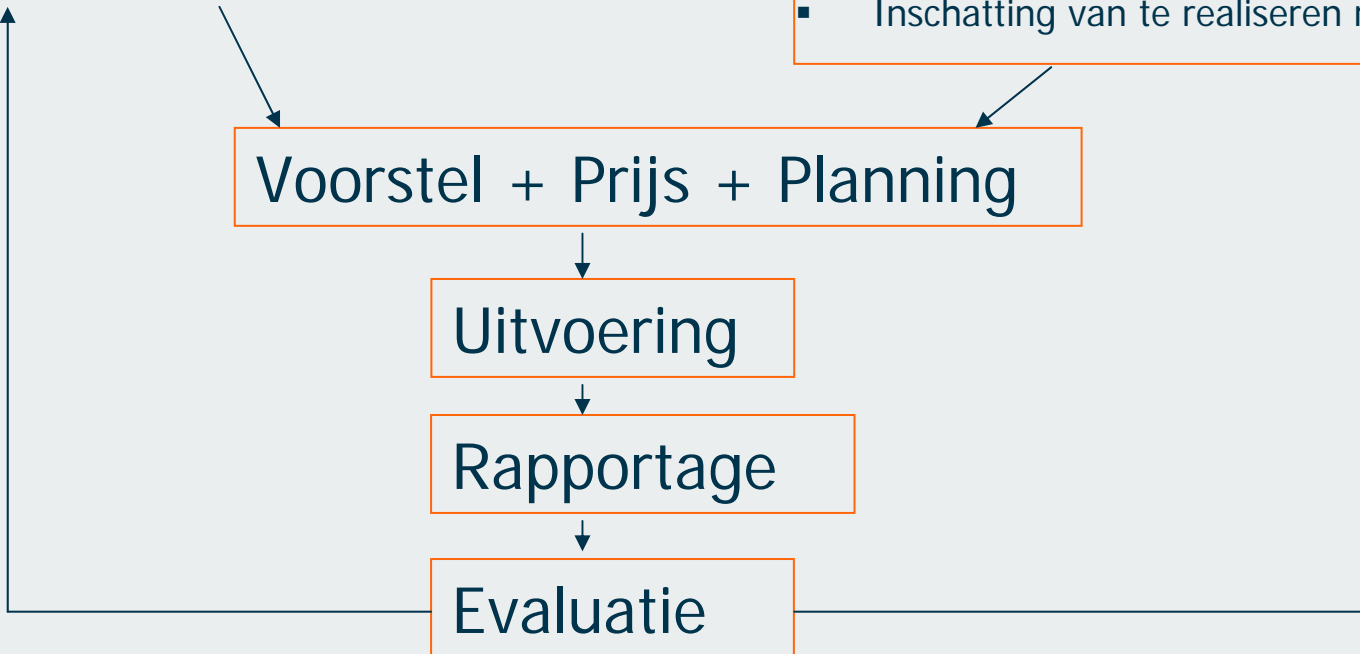
- Uitwerking probleemstelling (overleg met opdrachtgever!!)
- Vaststellen van kwaliteitseisen
- Steekproef kader en – omvang (bronnen??)
- Inschatting lengte en complexiteit vragenlijst
- Bepaling data verzameling methodiek
- Inschatting van te realiseren respons

Voorstel + Prijs + Planning

Uitvoering

Rapportage

Evaluatie



# Probleem analyse

- Kennis van onderzoek
- Bureaucratie
- Adequate en toegankelijke steekproefkaders
- Beschikbare tijd
- Budgetten

## Conclusie: illusie of haalbare kaart ?

- **Kennis**: is aanwezig en kan worden uitgebouwd
- **Bureaucratie**: beperk de Europese tenders voor onderzoek, breng focus aan
- **Steekproefkaders**: stel het GBA open voor meer partijen
- **Tijd**: meer tijd in voorwerk en gedifferentieerd qua type onderzoek
- **Budget**: relateer dit aan de eisen die worden gesteld aan de kwaliteit

# Goed survey onderzoek ?

Zeker een **haalbare** kaart

Maar speel hem op het **juiste** moment



Bedankt voor uw aandacht